

Plates-formes multiservices Allot

# Secure Service Gateway

## Répondre aux besoins de Visibilité, de Sécurité et de Contrôle sur votre réseau d'entreprise



La nécessité pour vos salariés et vos clients de se connecter et de travailler de manière efficace avec des applications stratégiques, en tout lieu et à tout moment, augmente considérablement vos besoins de visibilité, de sécurité et de contrôle sur l'ensemble du réseau.

Les performances et l'efficacité de votre réseau peuvent être compromises par la demande toujours croissante de bande passante LAN, WAN et Internet induite par les applications Cloud, mobiles et vidéo. De plus, l'utilisation croissante du BYOD et du Shadow IT ont ouvert des angles d'attaque complexes aux menaces Web, qui peuvent infecter les postes de travail des utilisateurs, pénétrer dans votre réseau et nuire à la productivité et même à la viabilité de votre entreprise.

Secure Service Gateway (SSG) d'Allot répond à vos besoins avec une solution physique ou virtuelle placée en un point unique du réseau d'entreprise. Cette plate-forme est évolutive pour répondre à vos exigences en matière de visibilité, de contrôle des performances et de sécurité des applications et des utilisateurs.

## Bénéfices

### o Visibilité et Contrôle sur l'ensemble du réseau

Allot offre une surveillance temps réel du trafic et des rapports d'utilisation sont émis en fonction des politiques de gestion du trafic qui sont alignées sur vos applications complexes des centres de données et du Cloud, vous donnant la visibilité et le contrôle sur les performances des applications, de l'accès Web, de la qualité d'expérience utilisateur, du Shadow et des menaces Web.

### o Sécurité Web puissante et Protection DDoS

Allot vous aide à adopter et à maximiser le fonctionnement des applications Cloud (Web) en détectant et en bloquant les logiciels malveillants, le phishing et d'autres menaces Web avant qu'ils nuisent aux performances des applications et à la productivité des utilisateurs. De plus, Allot détecte et filtre chirurgicalement le trafic DDoS et les bots avant qu'ils n'affectent votre réseau.

### o Hautes performances et Fiabilité

Secure Service Gateway d'Allot repose sur les mêmes performances et la même fiabilité de classe opérateur qu'Allot offre aux plus grands opérateurs de réseau du monde. Des configurations de redondance agiles et un bypass passif avec basculement automatique des ports maximisent le temps de fonctionnement et la disponibilité du réseau.

### o Évolutivité et TCO réduit

Allot Secure Service Gateway intègre de multiples fonctions dans une même plate-forme basée sur des processeurs Intel qui protège votre investissement et vous permet de passer de 2 à 20 ports de connectivité réseau 1GE/10GE pour un même équipement.

## Visibilité totale du trafic

Des réseaux deviennent efficaces et performants par votre capacité à obtenir une vue à 360° du trafic réseau et de la qualité d'expérience que vos salariés, vos clients et vos succursales obtiennent du centre de données et des applications Cloud. Il met également en lumière le Shadow IT, le BYOD et les applications mobiles qui pourraient sans cela passer inaperçus.

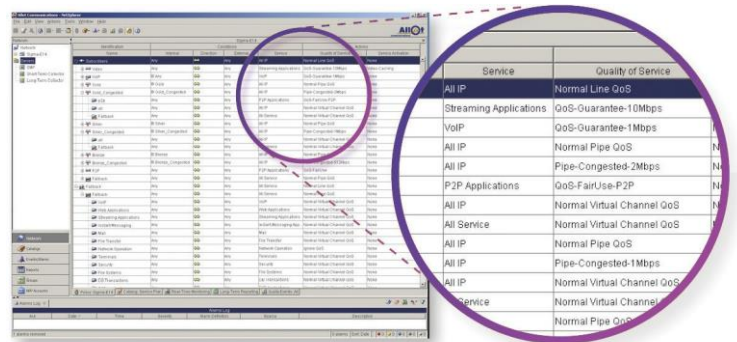
Allot Secure Service Gateway surveille le trafic réseau en temps réel et offre une visibilité totale en couche 7 sur les performances des applications, de l'utilisation des capacités et de l'intégrité du réseau. L'intégration avec Microsoft Active Directory fournit des informations sur le trafic par utilisateur et par groupe, afin que vous puissiez comprendre comment vos employés utilisent les applications et les ressources du réseau de l'entreprise. L'intelligence granulaire du trafic que vous obtenez avec Allot SSG accélère le diagnostic afin que vous puissiez identifier la cause de la dégradation des services et remonter rapidement à l'origine du problème.

Secure Service Gateway d'Allot intègre également une visibilité complète sur les attaques Web, vous permettant de neutraliser l'impact des logiciels malveillants, du phishing et d'autres menaces Web, ainsi que du contenu inapproprié qui accompagne souvent l'utilisation récréative du Web et peut entraîner des problèmes juridiques ou de conformité pour votre entreprise. Les principales fonctionnalités de visibilité comprennent :

- o Visibilité des applications de la Couche 7
- o Visibilité du trafic crypté SSL
- o Contenu Web et visibilité sur les menaces Web
- o Visibilité utilisateurs et des points finaux avec les KPI Q4 L4-L7
- o Tableau de bord pour le suivi et l'analyse
- o Mesures de performance en direct, qui s'actualisent automatiquement et s'affichent en quelques secondes

## Technologie DART (Dynamic Arc Recognition and Termination)

Le moteur DART d'Allot, intégré à la plateforme, inspecte chaque paquet et classe le trafic par application, utilisateur, adresse IP, emplacement et par tout élément de politique statique ou dynamique que vous pouvez définir. La bibliothèque de signatures étendue d'Allot identifie des milliers d'applications et de protocoles Web et prend également en charge les signatures définies par l'utilisateur. Les mises à jour automatisées du pack de protocoles DART à partir du Cloud Allot gardent votre déploiement à jour avec les dernières applications et développements Web pour assurer une classification précise du trafic.



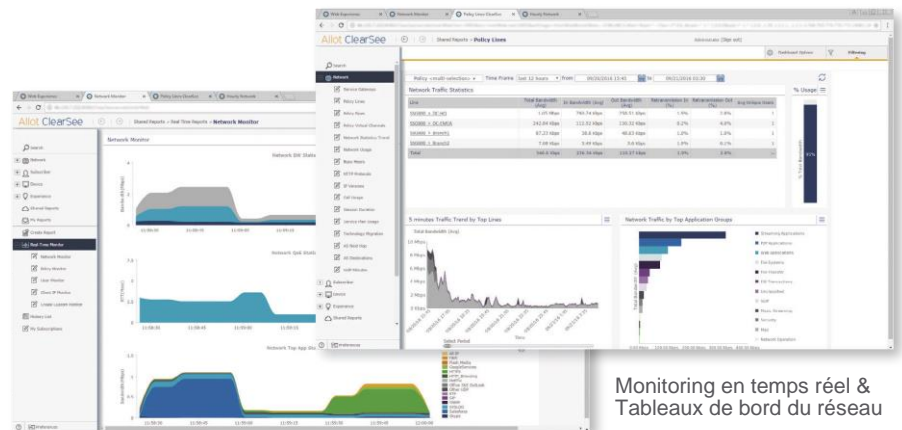
Éditeur de stratégie d'application

## Contrôle granulaire du trafic

Secure Service Gateway d'Allot vous permet de distinguer virtuellement les ressources du LAN, du WAN et d'Internet afin que les utilisateurs et les applications ne se fassent plus concurrence pour la bande passante et la qualité de service (QoS).

La visibilité très granulaire fournie par Allot vous permet d'agir pour maintenir une efficacité optimale du réseau et des performances élevées des applications. De puissants outils de "business intelligence" vous aident à définir et à appliquer la meilleure politique de gestion du trafic et à hiérarchiser les applications essentielles à votre entreprise. Par exemple, pour améliorer l'expérience utilisateur, vous pouvez consacrer une bande passante minimale aux applications de collaboration ou donner la priorité aux transactions en temps réel sur les points de vente et les stocks par rapport au trafic non essentiel. De même, vous pouvez bloquer l'accès à au Shadow IT ou limiter l'utilisation d'applications récréatives qui pourraient avoir un impact sur la sécurité des réseaux et des données. Les capacités de contrôle clés comprennent :

- o Gestion de politique QoS centralisée et simple
- o Prise en charge de centaines de milliers de politiques de trafic dynamiques
- o Propagation automatisée de la politique de QoS à tous les dispositifs déployés
- o Politique de QoS asymétrique synchronisée en temps réel sur plusieurs centres de données
- o Application basée sur des seuils (par exemple, CER, connexions en direct)
- o Alarmes actionnables



Monitoring en temps réel & Tableaux de bord du réseau

## Sécurité Web

Sans protection, votre entreprise peut potentiellement être victime de logiciels malveillants, de ransomware et d'autres menaces Web. Secure Service Gateway d'Allot combine une visibilité et un contrôle des applications de haut niveau avec une inspection SSL et une sécurité Web optimisées par les technologies Kaspersky Lab, BitDefender et Sophos, afin que vous puissiez empêcher les attaques malveillantes d'attaquer votre réseau tout en permettant aux employés et aux clients d'utiliser Internet et les applications Cloud en toute sécurité et sans altération de la productivité. Les principales fonctionnalités de sécurité Web incluent :

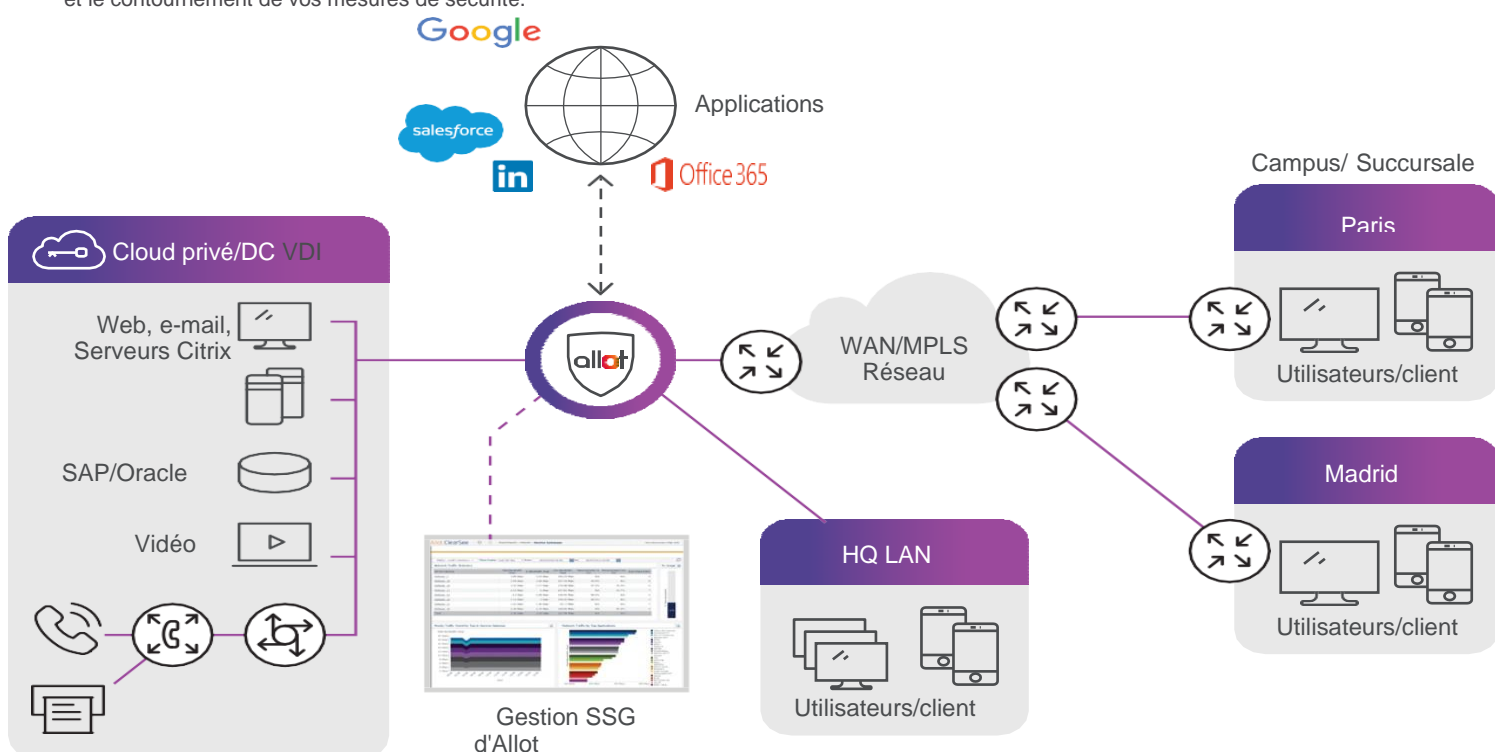
- Visibilité sur les menaces provenant d'Internet : obtenez une description claire de l'utilisation d'Internet et comprenez comment les menaces à la sécurité du Web risquent d'affecter la productivité et la viabilité des entreprises.
- Filtrage Web : assurez une utilisation sûre d'Internet et évitez l'exposition des employés à du contenu Web illégal ou inapproprié sur le lieu de travail. Définissez les URL et les catégories de contenu que vous souhaitez filtrer ; limitez l'accès à certains moments de la journée ; activez les demandes de déblocage ; et recevez des alertes administrateur sur les événements de filtrage.
- Anti-Malware : empêchez les virus, vers, chevaux de Troie, spywares, adwares, phishing et autres malwares d'endommager les appareils mobiles, d'infiltrer votre réseau et de provoquer des pertes de données appartenant à l'entreprise.  
Ne nécessite aucune action des utilisateurs et aucune ressource dans leur poste de travail.
- Contrôle des applications à risque : bloquez ou limitez l'utilisation des applications à risque qui sont souvent un canal pour l'introduction de logiciels malveillants, la fuite de données et le contournement de vos mesures de sécurité.

## DDoS et protection contre les bots

Allot Secure Service Gateway utilise des technologies de détection d'anomalies éprouvées par les opérateurs télécom pour protéger votre réseau et les ressources de votre centre de données contre les attaques DDoS et les attaques de bots qui ont pour but d'inonder votre réseau et perturber la disponibilité des services. Chaque paquet entrant et sortant est inspecté pour s'assurer qu'aucune menace ne passe inaperçue. La création dynamique de règles de filtrage et le filtrage chirurgical des paquets d'attaques DDoS évitent le blocage inutile et permettent au trafic légitime de circuler sans entrave, gardant votre entreprise en ligne et protégée à tout moment. Allot vous aide également à identifier précisément les infections et les comportements abusifs des hôtes en fonction de l'activité anormale des connexions sortantes et des modèles de connexion malveillants, afin que vous puissiez traiter la cause première des spams sortants, de la propagation des vers et du scanning des ports, et éliminer la charge de travail supplémentaire qu'il fait peser sur votre réseau.

## Évolutivité et TCO réduit

Une licence modulaire de capacités et de fonctionnalités vous permet d'adapter les niveaux de sécurité et de performances de Secure Service Gateway d'Allot aux besoins évolutifs de votre entreprise. Allot maximise votre investissement et réduit considérablement le TCO (coût de possession) en intégrant visibilité, sécurité et contrôle dans une seule plate-forme, et en fournissant une prise en charge "prête à l'emploi" pour plus de politiques de qualité de service statiques et dynamiques que toute autre solution comparable sur le marché.



Secure Service Gateway d'Allot offre une visibilité, une sécurité et un contrôle complets du trafic LAN, WAN, Data Center et Internet dans une seule plate-forme

# Spécifications

	SSG200/400	SSG500/600 V2	SSG800 V2
<b>Maximum Capacity*</b>			
Throughput	1 Gbps (SSG200); 8 Gbps (SSG400)	8 Gbps (SSG500); 20 Gbps (SSG600)	35 Gbps
Web Security Throughput	N/A	600 Mbps	1.2 Gbps
IP Flows	6,000,000	24 million	40 million
Traffic Control Policies: Lines / Pipes / Virtual Channels	512/250,000/500,000	512/50,000/200,000	512/150,000/600,000
Employee Count	60,000	60,000	180,000
<b>System Interfaces</b>			
Network I/O ports (with Bypass Capacity)	8 x 1GE Copper (RJ45)	12x1GE/10GE (SFP+) +4 x1GE/10GE (SFP+) for internal steering (can't be used as Network I/O)	20 x 1GE/10GE (SFP+)
Network Interfaces	1GBASE-T (Copper)	10GBASE-SR/LR 1GBASE-LX/SX (Dual rate) Copper	10GBASE-SR/LR 1GBASE-LX/SX (Dual rate) Copper
Management	2 x 1GE Copper	2 x 1GE Copper	2 x 1GE/10GE Copper
<b>Availability</b>			
External Bypass	Independent, passive bypass unit. All units are 1U 19" rack mount.		
HD Multi-Port Bypass Units	8-port unit 2.44kg (5.38lb); 16-port unit 2.64kg (5.82lb); 24-port unit 2.86kg (6.3lb)		
Management	Active-Standby HA on management ports		
System	Redundancy for PSUs and fans		
<b>Dimensions</b>			
Appliance form factor	Standard 1U by 19" rack mount	Standard 2U by 19" rack mount	Standard 2U by 19" rack mount
Size (L x W x H)	429 x 434.6 x 707 mm	Height: 87 mm (3.4 in), width: 445 mm (17.5 in), depth: 720 mm (28.3 in)	87 x 445 x 730 mm without Bezel
Weight (max)	13.04 kg	Approximal 20 kg (44 lb)	Min 32.75 lb (14.9 kg), Max 43 lbs (19.5 kg) per number of NIC interfaces
<b>Power</b>			
Input	100 to 120 VAC ,200 to 240 VAC	Dual Hot Plug, 230/115VAC	Dual Hot Plug, Redundant 100/240VAC or -48VDC, efficiency of up to 94%, Energy star, 80PLUS
Number of PSUs	1	2	2
PSU Redundancy	Optional	Yes	Yes
Total Output Power	500 Watts	750 Watts	800 Watts
Heat Dissipation	1979 BTU/hr (at 100 VAC), 1911 BTU/hr (at 200 VAC), 1965 BTU/hr (at 240 VDC) for China Only	3269 BTU/hour	3207 BTU/hr
<b>Operating Environment</b>			
Temperature	10° to 35°C	10° to 35°C	10°C to 35°C (50°F to 95°F)
Humidity	8% to 90%	Relative humidity (%RH) 8% to 90%	Relative humidity (%RH) 8% to 90%
<b>Management</b>			
Allot SSG Network Management System is available pre-installed on a 1U server appliance, or as software components designed to run on virtual machines: VMWare ESXi (vSphere 5.5 or higher) or KVM (RedHat RHEV 3.5 and above). See Allot SSG Network Management System datasheet for details.			
<b>Standards Compliance</b>			
Safety	UL60950, CE, CB	UL60950, CE, CB	UL60950, CE, CB
EMC (Electromagnetic Compliance)	FCC ,CE , VCCI	FCC ,CE , VCCI	FCC ,CE , VCCI
Environmental	RoHS, China ROHS WEEE REACH	RoHS, China ROHS WEEE REACH	RoHS, China ROHS WEEE REACH

\* Les mesures de débit et de performances réelles dépendent des fonctionnalités activées, de la configuration des stratégies, de la composition du trafic et d'autres caractéristiques de déploiement.

## Allot Secure Service Gateway Virtual Edition

Secure Service Gateway Virtual Edition d'Allot prend en charge les plates-formes de virtualisation les plus courantes, ce qui permet un déploiement facile sur tout cloud public ou privé. Les spécifications de performances sont calculées sur la base de cœurs virtuels et en supposant un processeur Intel® Xeon® avec SR-IOV activé. Les performances de débit réelles seront affectées par les configurations matérielles et l'hyperviseur sous-jacents, les licences logicielles et les politiques activées.

Parameters	SSG-VE01	SSG-VE04	SSG-VE08(*)	SSG-VE16(*)	SSG-VE32
vCPU	4	4	8	16	32
RAM	10G	10G	20G	40G	64G
Virtual Storage	100GB	100GB	100GB	100GB	100GB
OS	Linux CentOS 7, 64-bit x86				
Hypervisor VMware ESXI	VMware vSphere 5.5 and above				
Throughput	100Mbps	4Gbps	8Gbps	16Gbps	32Gbps
IP Flows	8M	8M	16M	32M	64M
Traffic Control Policies: Lines / Pipes / Virtual Channels	512/160k/320k	512/160k/320k	512/320k/640k	512/640k/1.3M	512/1.3M/2.6M
Employee Count	500	240k	480k	960k	1.9M

(\*) Disponible depuis le 1er semestre 2019

P/N D240064 Rév.7