

ClearSee Network Analytics

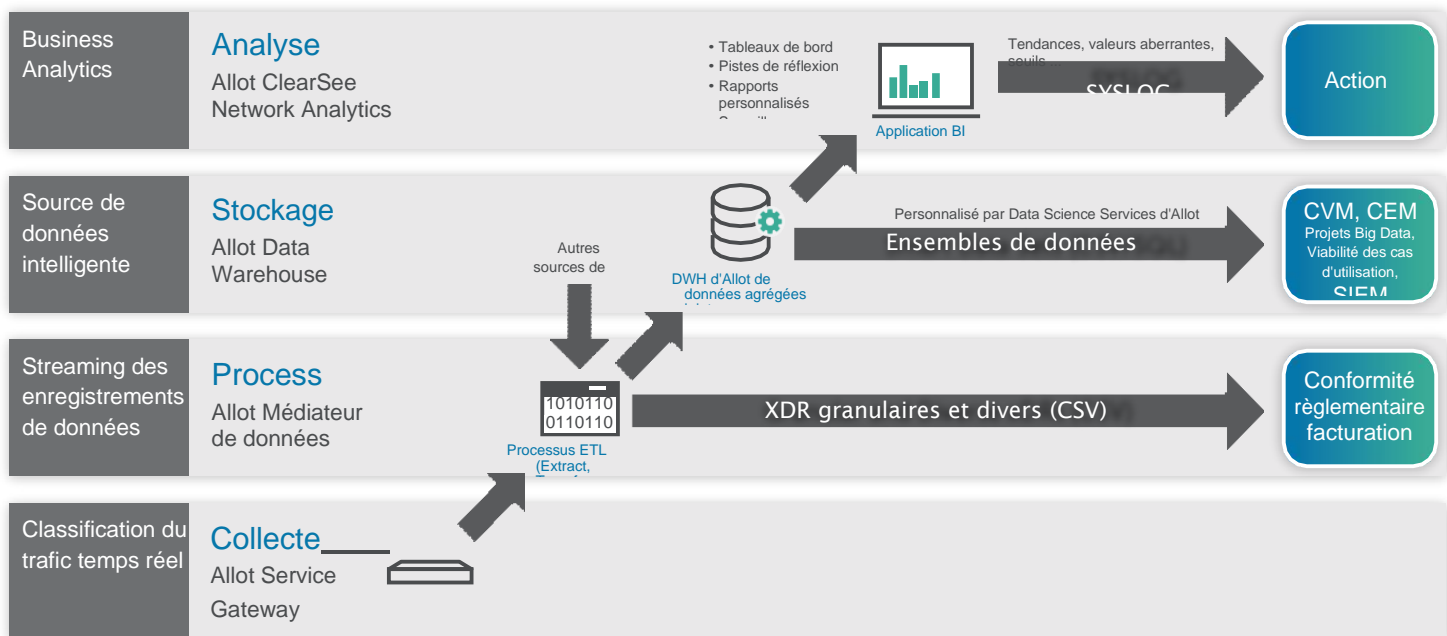
Visibilité à l'échelle de l'entreprise de tout le trafic réseau

Les performances des services réseau et la satisfaction utilisateurs sont essentielles au succès et à la productivité de l'entreprise. Avec Allot ClearSee Analytics, vous obtenez une intelligence métier significative sur la base de données collectées sur le réseau, et les possibilités offertes par l'informatique décisionnelle pour atteindre vos objectifs.

Allot ClearSee Network Analytics se compose d'une boîte à outils complète pour voir et comprendre tout ce qui se passe sur le réseau d'entreprise. En conséquence, vos équipes IT peuvent agir rapidement et de manière plus décisive pour rendre les réseaux de toutes tailles plus efficaces, plus rapides et plus sûrs.

En vous fournissant une chaîne de valeur complète, de la collecte de données avec Allot Service Gateway jusqu'à l'analyse Big Data avec ClearSee, vous obtenez une grande variété d'applications, d'utilisateurs, de dispositifs, de qualité d'expérience (QoE) et d'enregistrements de données de sécurité temps réel.

Cette grande visibilité fournit aux équipes de sécurité et informatiques les informations nécessaires pour garantir et protéger les services et les performances du réseau et des applications.



Allot ClearSee Network Analytics fournit aux entreprises une solution révolutionnaire pour "Network Business Intelligence"

ClearSee Network Analytics

Compréhension approfondie. Informations métiers critiques.

Que vous exploitiez une entreprise en réseau ou un réseau d'entreprise, le traitement analytique Allot vous permet de mieux comprendre votre réseau, le comportement de vos utilisateurs et de vos applications.



Le personnel informatique des entreprises obtient des informations essentielles à partir de rapports visuels et d'analyses du trafic réseau, de l'activité en ligne et des volumes de trafic inhabituels, ainsi que des informations permettant de remonter à l'origine des problèmes. Par exemple, les rapports en temps réel peuvent montrer quelles applications et quels dispositifs consomment la bande passante dans une liaison chroniquement en congestion, tandis que l'analyse historique peut être utilisée pour identifier les tendances du trafic et leurs effets sur les performances du réseau au fil du temps. Des rapports quotidiens ou hebdomadaires indiquant la consommation de bande passante et les volumes d'utilisation par application, par utilisateur et par site, la qualité d'expérience et d'autres statistiques essentielles permettent à l'équipe IT d'identifier les zones problématiques et de prendre des mesures immédiates.



La direction informatique acquiert une vue consolidée cruciale du réseau de l'entreprise, ce qui lui permet de mieux définir des politiques de gestion du trafic qui répondent aux objectifs de l'entreprise et maintiennent la productivité des employés. L'informatique décisionnelle permet de prendre de bonnes décisions, fondées sur des données objectives, sur des sujets tels que les investissements et les mises à niveau d'infrastructures réseau où et quand elles sont nécessaires. Les tableaux de bord en ligne pour ClearSee Analytics peuvent être consultés par plusieurs utilisateurs à partir de n'importe quel endroit.



Allot ClearSee Analytics sert à la fois les opérations liées au réseau et les fonctions de sécurité pour vous aider à préserver l'intégrité du réseau en suivant le comportement de vos utilisateurs et de vos applications, ce qui est essentiel à l'ère du BYOD et du Shadow IT. Par exemple, vous pouvez identifier les abus liés au réseau et les risques inutiles des différentes manières suivantes :

- 0 Identifier les abus de ressources réseau à des fins récréatives et personnelles, telles que la VOD d'abonné en streaming (par exemple, Netflix)
- 0 Identifier l'utilisation de VPN privés qui pourraient être utilisés pour contourner les contrôles de sécurité
- 0 Identifier l'utilisation des applications peer-to-peer qui font courir un risque en raison de contenus piratés et peuvent introduire des logiciels malveillants avec un logiciel « sans licence »
- 0 Identifier des applications telles que le crypto-mining qui signalerait un serveur infecté ou un abus des ressources de l'entreprise.

Notre expérience montre qu'une fois la solution ClearSee mise en place, nos clients trouvent des moyens nouveaux et innovants de créer de la valeur à partir des rapports d'analyse de réseau. Exemple : un client multinational a utilisé Allot Service Gateway et ClearSee Analytics pour surveiller et contrôler de manière centralisée le trafic vers des milliers de points de vente depuis ses centres de données. En plus d'optimiser les transactions financières et les applications de collaboration commerciale, ils ont examiné le comportement en ligne des clients en magasin. Une opportunité a été découverte concernant les modèles d'achat ; ils ont pris ces informations et les ont utilisées pour positionner des promotions ciblées de manière pertinente.

Une approche analytique puissante en libre-service

Allot ClearSee Analytics fournit une boîte à outils complète pour analyser les données collectées sur le réseau d'entreprise avec une extrême facilité et efficacité. Nous rassemblons tous les outils importants dont vous aurez besoin sur un seul écran, notamment :

- 0 Surveillance du réseau en temps réel
- 0 Mesures du réseau
- 0 Rapports en libre-service

Surveillance en temps réel

Les tableaux de bord de surveillance en temps réel permettent de visualiser l'utilisation du réseau et des applications au cours du temps. Les mesures de performances en temps réel signalent une activité réseau anormale en quelques secondes. Les vues en temps réel incluent également le trafic en fonction des éléments de la politique que vous avez définie par application, par employé, par lieu, par lien, etc. Avec ce niveau de granularité, il est facile de suivre l'activité en temps réel et de résoudre les problèmes liés aux utilisateurs individuels, aux emplacements distants, aux liaisons WAN, aux applications ou à tout autre élément associé à une politique de gestion du trafic. De plus, les vues du tableau de bord en temps réel peuvent être personnalisées pour répondre à vos besoins précis et à vos priorités métiers.

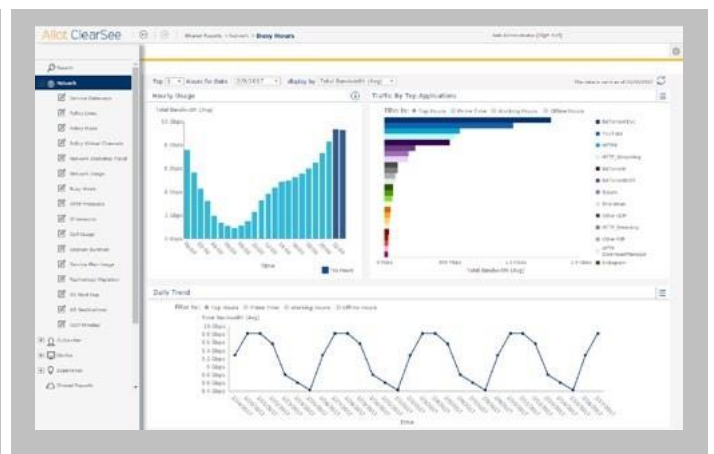
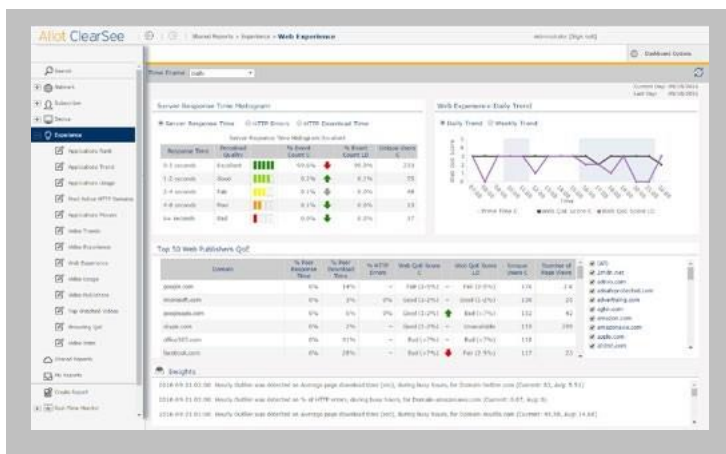


Tableau de bord de surveillance en temps réel

Mesures pertinentes du réseau

Les tableaux de bord des rapports Allot ClearSee permettent à votre personnel informatique de mesurer et de visualiser facilement l'activité du réseau et des utilisateurs qui comptent le plus. Les tableaux de bord sont interdépendants et interactifs. L'exploration ou la modification des champs de données d'un rapport met à jour et actualise instantanément l'affichage des autres rapports dans le tableau de bord. De plus, les rapports et tableaux de bord individuels sont facilement personnalisables. Les tableaux de bord sont organisés en domaines pertinents pour chaque administrateur de réseau — Réseau, utilisateur, qualité d'expérience et sécurité.

Domaines d'analyse	Tableaux de bord
Réseau	Santé en temps réel, analyse de la congestion, heure de pointe, période de pointe, utilisation/popularité des applications, utilisation par protocole, etc.
Utilisateur	Utilisation de l'application, utilisation des postes de travail, contenu consommé, vidéo et utilisation de la VoIP, mesures de QoE, etc.
Expérience	Top contenu, Top consommateurs, Top application Web, Vidéo et HTTP QoE par application/sous-réseaux/appareil, et plus encore
Sécurité	Les tableaux de bord de sécurité affichent l'activité Web, les événements liés aux menaces, et les cibles bloquées



Tableaux de bord des mesures du réseau

Exploration de données en libre-service

Avec Allot ClearSee Network Analytics, vous n'êtes pas limité à un ensemble prédéfini de rapports ou à une manière spécifique d'analyser les données. À mesure que de nouveaux besoins se font jour ou que de nouvelles informations sur les données se présentent, notre module d'analyse en libre-service vous aide à modéliser vos questions et à trouver des réponses à des problèmes métiers complexes. Par exemple, les tableaux de bord de validation des Accords de niveau de service garantissent la satisfaction des employés grâce à un niveau de qualité d'expérience acceptable pour les applications critiques telles que la collaboration et les conférences Web, ou les transactions financières, la gestion de la relation client et les services basés sur le Cloud.

Bien que le module libre-service soit assez facile à utiliser pour les néophytes, il fournit un excellent outil pour les analystes expérimentés qui ont accès à des sources de données variées, détaillées et précises. Des analyses et des rapports personnalisés et ad hoc peuvent être créés sans nécessiter de développement ou de mise à niveau du logiciel. Les changements et les scénarios de simulation peuvent être testés à la volée. Avec le libre-service, vous pouvez trouver des réponses à des questions spécifiques, explorer des pistes d'action possibles et souvent découvrir des problèmes et des opportunités qui n'avaient pas été prévus.

Plusieurs façons de partager

Les tableaux de bord et les rapports en libre-service peuvent être partagés avec d'autres personnes via l'interface graphique et exportés dans divers formats, notamment Excel (texte simple ou avec mise en forme), PDF et fichier CSV.

Conformité RGPD

La confidentialité et l'intégrité des données sont les principales préoccupations des administrateurs informatiques. Allot fournit des paramètres de sécurité robustes qui répondent aux exigences du RGPD, permettant aux administrateurs de contrôler l'accès aux applications ainsi que d'utiliser/afficher les privilèges sur les données et les différents outils d'analyse. L'administrateur système contrôle les paramètres de sécurité suivants :

- 0 L'Authentification d'accès contrôle les autorisations de connexion
- 0 Les Privilèges fonctionnels contrôlent les fonctions que chaque utilisateur/groupe peut utiliser
- 0 Les Autorisations d'objet contrôlent les objets métiers que chaque utilisateur/groupe peut utiliser
- 0 Les filtres de sécurité des données contrôlent les données auxquelles chaque utilisateur/groupe peut accéder ou afficher
- 0 La sécurité de la base de données contrôle l'accès direct au Data Warehouse d'Allot

Data Science Service

Les experts « Data Scientists » d'Allot peuvent vous aider à identifier et à obtenir les bons ensembles de données et à créer des rapports personnalisés pour des cas d'utilisation spécifiques qui nécessitent une analyse spécifique. Notre expertise et notre expérience peuvent vous faire gagner du temps et de l'argent, car nous aidons à regrouper les bons ensembles de données, à générer des rapports personnalisés et à créer des tableaux de bord personnalisés qui vous fournissent rapidement des informations critiques sur l'utilisation du réseau.

Dimensionnement

Les packages logiciels et matériels Allot ClearSee Network Analytics peuvent être achetés dans des configurations de nœuds conçues pour prendre en charge la collecte et l'exportation de données pour les PME et les grandes entreprises, ainsi que pour les fournisseurs de services des centres de données et du Cloud. Le système est hautement évolutif, conçu pour prendre en charge les réseaux d'opérateurs et des millions de terminaux.

Le logiciel Allot ClearSee Analytics peut être installé sur des machines physiques et virtuelles. Pour plus de détails sur l'édition virtuelle, le dimensionnement individuel et les prérequis d'installation, veuillez consulter votre représentant Allot.